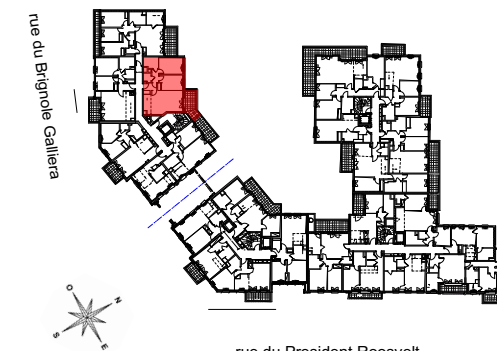


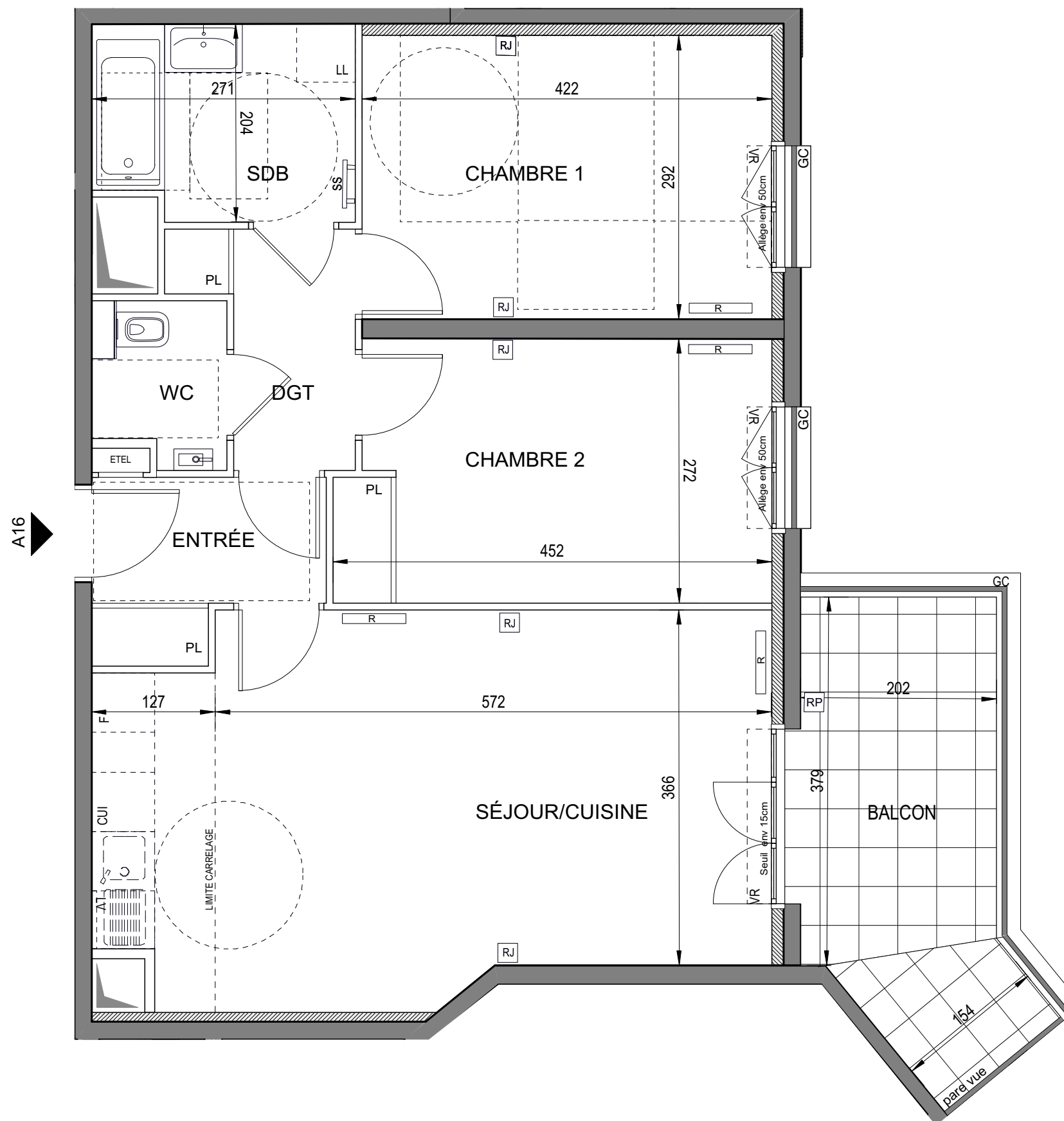


CLAMART 92140



Hall A

APPARTEMENT DE 3 PIECES
n° A16 au 1er Etage



ENTREE	3,90 m ²
SEJOUR / CUISINE	26,20 m ²
CHAMBRE 1	12,30 m ²
CHAMBRE 2	11,80 m ²
SALLE DE BAIN	5,30 m ²
WC	2,00 m ²
DGT	3,60 m ²
SURFACE TOTALE HABITABLE	65,10 m²
BALCON	9,50 m ²
SURFACE TOTALE HABITABLE ET ANNEXES	74,60 m²

LEGENDE

RJ	Prise RJ 45	SS	Sèche Serviette
AV	Allège Vitrée	R	Radiateur
VR	Volet Roulant	R	Réfrigérateur
GC	Garde Corps	LV	Lave Vaisselle
Soffite / faux plafond		LL	Lave Linge
ETEL	Esp techn. elect. du lgt	C	Cuisson
PL	Placard	TRI	Tri selectif
RP	Robinet de puisage	Retombée de poutre	

Indice A 25 Octobre 2019

Echelle : 0 0,5 1 2m

MARC FARCY ARCHITECTE



Nota : Les surfaces des placards sont comprises dans celles des pièces où ils se situent. Des modifications sont susceptibles d'être apportées à ce plan en fonction des nécessités techniques et réglementaires de la réalisation, tant en ce qui concerne les dimensions libres que l'équipement. Les soffites, faux-plafonds, retombées, gaines techniques, canalisations, trappes de visite, descentes d'eaux pluviales, équipement électriques, ne sont pas systématiquement représentés ou le sont à titre indicatif. Les dimensions et les implantations des appareils de chauffage, lorsqu'ils sont représentés, sont indicatifs et seront soumis à la conformité de l'étude thermique.